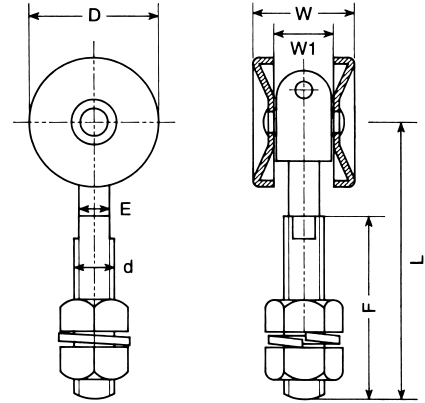


# (プレス) 単車 / 複車



## 単車 (プレス)

仕上：クロメートメッキ  
 本体：SPHC+ポリアミド樹脂  
 車：SPHC

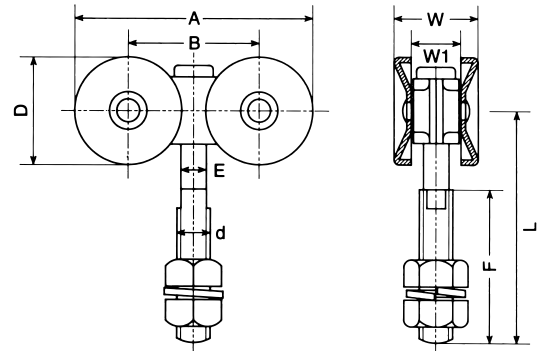


品番	呼称	D	W	L	W1	d	E	F	(2個当り) 耐重kg	摘要	1梱入	1箱入
2TAN	2号	40	31	86	19	1/2"	9.6	57	50	プレス車	40	4
3TAN	3号	50	37	100	23	5/8"	12.5	67	75		40	2
	4号	ベアリング入りを御使用下さい										
	5号	ベアリング入りを御使用下さい										



## 複車 (プレス・含油合金入り)

仕上：クロメートメッキ  
 本体：SPHC+オイルレスメタル  
 車：SPHC



品番	呼称	A	B	D	E	F	W	W1	L	d	(2個当り) 耐重kg	摘要	1梱入	1箱入
2FUK	2号	89	49	40	9.6	50	31	19	78	1/2"	70	プレス車	40	2
3FUK	3号	118	68	50	12.5	58	37	23	86	5/8"	150		40	2
4FUK	4号	143	78	65	12.5	82	42	26	117	5/8"	300		40	2
	5号~8号	ベアリング入りを御使用下さい												

ロングボルト仕様

2FUK-L	2号	F=110 L=137(その他寸法=同上)									70	プレス車	-	-
3FUK-4B		F=82 L=120(その他寸法=同上) ※4号用ボルトを使用									150		-	2
3FUK-L	3号	F=106 L=136(その他寸法=同上)											-	-
3FUK-LL		F=128 L=171(その他寸法=同上)											-	-
4FUK-L	4号	F=128 L=167(その他寸法=同上)									300	-	-	