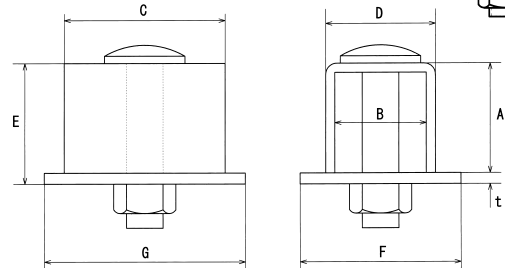
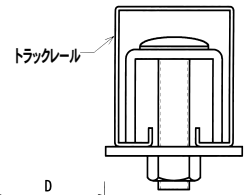


戸当り / パッド付戸当り



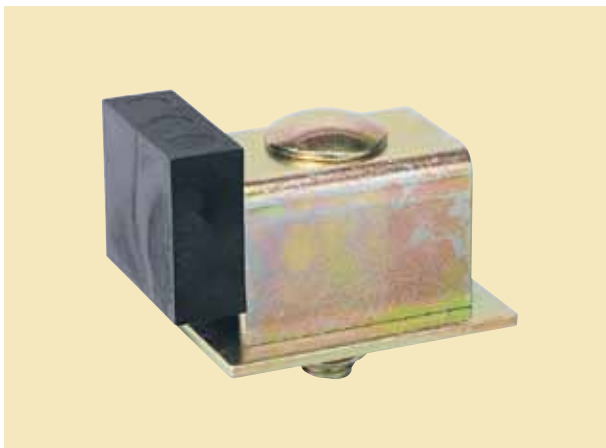
戸当り

仕上：クロメートメッキ
材質：SPHC



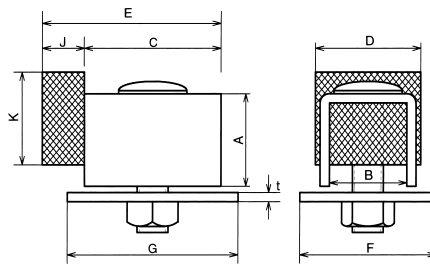
| 品番 | 呼称 | A | B | C | D | E | F | G | t | 摘要 | 1梱入 | 1箱入 |
|------|----|----|----|----|----|----|----|----|-----|---------|-----|-----|
| 3TOA | 3号 | 30 | 25 | 44 | 30 | 33 | 44 | 55 | 3.0 | 2~4号兼用 | 100 | 10 |
| 5TOA | 5号 | 52 | 42 | 40 | 50 | 56 | 70 | 48 | 4.0 | 5号・6号兼用 | | |

※ウレタン車・POM車を御使用の際は、必ず下記のパッド付をご利用下さい



パッド付戸当りS (シングル)

仕上：クロメートメッキ
材質：本体=SPHC
パッド=塩化ビニール (RoHS基準品)



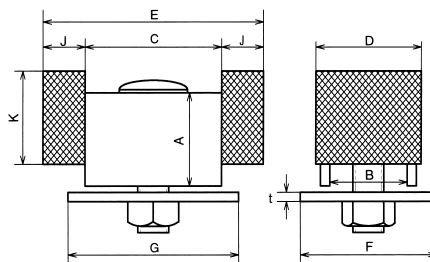
| 品番 | 呼称 | A | B | C | D | E | F | G | J | K | t | 摘要 |
|--------|----|----|----|----|----|------|----|----|------|----|---|---------|
| 3PTOAS | 3号 | 30 | 25 | 44 | 34 | 57.5 | 44 | 55 | 13.5 | 30 | 3 | 2~4号兼用 |
| 5PTOAS | 5号 | 52 | 42 | 40 | 56 | 55.5 | 70 | 48 | 15.5 | 45 | 4 | 5号・6号兼用 |

パッドだけの販売も致します



パッド付戸当りW (ダブル)

仕上：クロメートメッキ
材質：本体=SPHC
パッド=塩化ビニール (RoHS基準品)



| 品番 | 呼称 | A | B | C | D | E | F | G | J | K | t | 摘要 |
|--------|----|----|----|----|----|----|----|----|------|----|---|---------|
| 3PTOAW | 3号 | 30 | 25 | 44 | 34 | 71 | 44 | 55 | 13.5 | 30 | 3 | 2~4号兼用 |
| 5PTOAW | 5号 | 52 | 42 | 40 | 56 | 71 | 70 | 48 | 15.5 | 45 | 4 | 5号・6号兼用 |

パッドだけの販売も致します