

■特長

フジのドアハンガーは我国で最初に長尺トラックレールを制作して以来多大のご好評を頂き最も広くご愛用頂いております。

フジのトラックレールはウレタン樹脂塗料をレールの内外に被覆しており強力な密着性とシルバーグレーの落ちついた美しい色調に仕上げております。

●プレス製単車

本品は金属と樹脂のコンビネーションを本体とした実用新案特許登録の理想的構造の単車です。

●ベアリング単車

本品は内外輪とも焼き入れが施されており、円滑な回転と強力な耐久性を有しています。

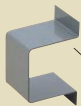
●プレス製複車

本品はプレス製鋼板車を使用、軸受部には含油合金を使用して発売以来大変ご好評を戴いております。

●ベアリング複車

本品は内外輪とも焼き入れが施されており、円滑な回転と強力な耐久性を有しています。

ストッパー トラックレール端部のブラケットにはめ込んで使用し、吊り車の脱落を防止します。



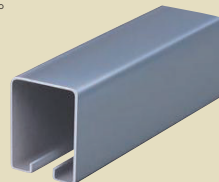
ブラケット トラックレールを構築物に取付ける受金具で壁面取付用の横受と天井取付用の天井受の2種があり、共に一連から四連まであります。



ハンガー車 複車(2号~8号)と単車(2号~5号)の2種があり、吊り下げ荷重や使用用途に応じて使い分けれます。



トラックレール 内側を吊り車が走行するための軌道で、2号~8号の標準品があります。



継受 トラックレールのジョイント部に使用します。

※ブラケットの取付間隔は455mmが基本です。

中央戸当り トラックレールの内溝にネジで止め、戸当りとして用います。
樹脂の車輪の場合は必ずパッド付をご使用下さい。



エプロン 吊車と扉をつなぐ金具で、主に木製扉に使用します。扉上部にのせて、コーチボルト等で固定するプレートもあります。



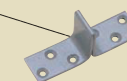
ガイドレール ガイドローラー用の軌道で2号~5号(6号兼用)、7号(8号兼用)があります。



ガイドローラー 木製建具用として、通常のガイドローラー、後付けタイプ、エプロン付、プレート付があります。鉄扉その他にはボルト付ガイドローラーがあります。



関止 ガイドレールの溝内にビス止めし、ガイドローラーの当りとして用います。



ドアハンガー
スチール