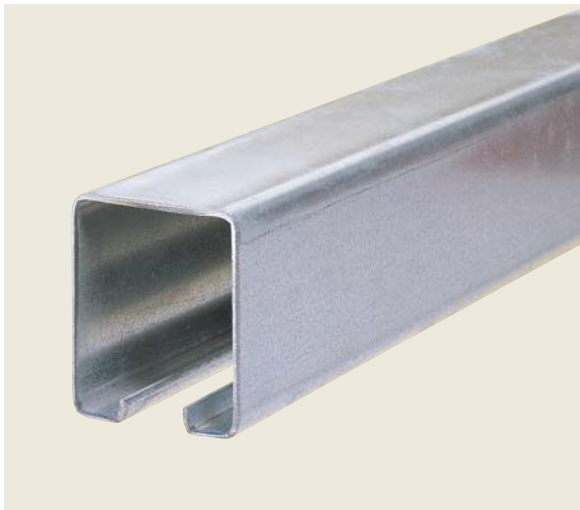


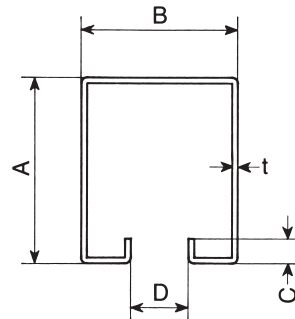
# トラックレール



## トラックレール (メッキ鋼板)

材質：SGHC  
 溶融亜鉛メッキ鋼板  
 メッキ付着量目付  
 60-90 (Z08~12)

※ドブメッキ=190 (Z27)  
 とは異なります。



品番	呼称	A	B	C	D	t	定尺
G2TR	2号	45	38	6	14	1.2	1820mm 2730mm
G3TR	3号	57	47	6	16	1.6	3640mm 4550mm
G4TR	4号	75	56	8	16	2.0	5460mm

(2号)	
品番	品名
G2TR18	トラックレール1820メッキ
G2TR27	〃 2730メッキ
G2TR36	〃 3640メッキ
G2TR45	〃 4550メッキ
G2TR54	〃 5460メッキ

(3号)	
品番	品名
G3TR18	トラックレール1820メッキ
G3TR27	〃 2730メッキ
G3TR36	〃 3640メッキ
G3TR45	〃 4550メッキ
G3TR54	〃 5460メッキ

(4号)	
品番	品名
G4TR18	トラックレール1820メッキ
G4TR27	〃 2730メッキ
G4TR36	〃 3640メッキ
G4TR45	〃 4550メッキ
G4TR54	〃 5460メッキ

○レールにつきましては、運送上の都合で到着が遅れる場合がありますので、余裕をもって御注文下さいようお願い申し上げます。

### ■溶融亜鉛メッキ鋼板の特性

- ・亜鉛めっきの表面は、通常的环境下、空気中の酸素と反応して塩基性炭酸亜鉛の緻密な保護被膜をつくり、高い耐食性を発揮します。
- ・めっき面の表面が純亜鉛で、無塗装で耐食性を求める用途に好適です。
- ・塗装する場合には、「ウォッシュプライマー」「エッチングプライマー」などで下塗りをするようにして下さい。
- ・普通鋼板と同様に抵抗溶接（スポット、シーム）、アーク溶接、ガス溶接、ハンダ付けなどが可能です。

〈注〉 ○レールにつきましては、到着日が多少遅れる場合があります。

○7280mmのレールは、チャーター便（運賃別途）又は、お引取りに限らせていただきます。

※仕様・寸法については、予告なく変更することがありますのでご了承ください。